



LOCATION MAP

SKYLINE
SACOCO CONSTRUCTIONS LTD

- 1. American Academy
- 2. Greek Embassy
- 3. Finance Ministry
- 4. Cyprus Theatre Organization
- 5. Zina Palace
- 6. Embassy of Portugal
- 7. Municipality of Nicosia
- 8. Post Office
- 9. Citizen Service Center
- 10. Police Station Likavitou





PROJECT DESCRIPTION

Skyline is an elegant 13-story residential building situated in the heart of Nicosia, designed to offer an elevated urban lifestyle. The building features two underground parking levels, ensuring abundant space and security for its residents. On the ground floor, a variety of amenities, including shops, a welcoming reception area, and a modern gym, contribute to the overall comfort and convenience of the residents. The floors between the 1st and 11th offer sophisticated apartments with a layout that includes two spacious bedrooms, a master bedroom with an ensuite bathroom and a walk-in closet, a modern kitchen, a living room, a dining area, and a guest bathroom. Each apartment spans 147 square meters of covered living space, complemented by a 36.75 square meter covered veranda. The luxurious duplex apartment on the 12th and 13th floors features two stories of refined living. The 12th floor includes a living room, kitchen, dining area, and a guest bathroom, while the 13th floor has two bedrooms and a master bedroom with an ensuite bathroom and walk-in closet, along with an extra bathroom for the other bedrooms. This exceptional apartment also boasts a private pool, offering an extraordinary living experience. With its prime location and superior amenities, **Skyline** provides a unique blend of luxury and convenience in the heart of Nicosia.

ΠΕΡΙΓΡΑΦΗ

Το **Skyline** είναι ένα επιβλητικό οικιστικό κτήριο 13 ορόφων, που βρίσκεται στην καρδιά της Λευκωσίας, σχεδιασμένο να προσφέρει έναν εκλεπτυσμένο αστικό τρόπο ζωής. Το κτήριο διαθέτει δύο υπόγειους ορόφους στάθμευσης, εξασφαλίζοντας άφθονο χώρο και ασφάλεια για τους κατοίκους του. Στον ισόγειο χώρο, διάφορες ανέσεις, όπως καταστήματα, μια φιλόξενη υποδοχή και ένα σύγχρονο γυμναστήριο, συμβάλλουν στην άνεση και την ευκολία των κατοίκων. Οι όροφοι από τον 1ο έως τον 11ο προσφέρουν εκλεπτυσμένα διαμερίσματα με διάταξη που περιλαμβάνει δύο ευρύχωρα υπνοδωμάτια, ένα κύριο υπνοδωμάτιο με ensuite μπάνιο και walk-in ντουλάπα, μοντέρνα κουζίνα, σαλόνι, τραπεζαρία και ένα WC επισκεπτών. Κάθε διαμέρισμα καλύπτει 147 τετραγωνικά μέτρα καλυμμένου χώρου, με επιπλέον 36,75 τετραγωνικά μέτρα καλυμμένης βεράντας. Το πολυτελές δώροφο διαμέρισμα στον 12ο και 13ο όροφο διαθέτει δύο ορόφους εκλεπτυσμένης διαβίωσης. Ο 12ος όροφος περιλαμβάνει σαλόνι, κουζίνα, τραπεζαρία και WC επισκεπτών, ενώ ο 13ος όροφος διαθέτει δύο υπνοδωμάτια και ένα κύριο υπνοδωμάτιο με ensuite μπάνιο και walk-in ντουλάπα, καθώς και επιπλέον μπάνιο για τα υπόλοιπα υπνοδωμάτια. Το εξαιρετικό αυτό διαμέρισμα διαθέτει επίσης ιδιωτική πισίνα, προσφέροντας μια εξαιρετική εμπειρία διαβίωσης. Με την κεντρική του τοποθεσία και τις ανώτερες ανέσεις, το **Skyline** προσφέρει έναν μοναδικό συνδυασμό πολυτέλειας και άνεσης στην καρδιά της Λευκωσίας.





TECHNICAL SPECIFICATIONS OF APARTMENTS

Floors

- Living Room –Dining Room –Kitchen: Marble or solid parquet flooring
- Bedrooms: Solid parquet flooring
- Terraces: Ceramic tiles or first-quality granite
- Bathrooms: Ceramic tiles or first-quality granite

Sanitary Fittings

First-quality materials, sourced from reputable foreign manufacturers.

Carpentry

- Italian kitchen, supplied by Cuccina & Cuccina
- Italian wardrobes, supplied by Cuccina & Cuccina
- Bathroom furniture, supplied by Cuccina & Cuccina
- Internal doors of Italian origin
- Countertops will be made of first-quality technogranite

Entry door

The entry door will be a security door, of Italian manufacture.

Central heating & Air conditioning

Underfloor heating will be installed, along with wall-mounted air conditioning units utilizing the VRV system.

Electric shutters will be installed on all bedroom windows.

Alarm system.

Electrical installation control system with automation.

A fire protection system will be installed.

Decorative false ceiling with integrated lighting throughout the apartment.

Notes

- All materials will be sourced from the company's approved suppliers.
- No alterations will be accepted with regard to the external appearance of the building.

ΤΕΧΝΙΚΕΣ ΠΡΟΔΙΑΓΡΑΦΕΣ ΔΙΑΜΕΡΙΣΜΑΤΩΝ

Πατώματα

- Σαλόνι –Τραπεζαρία –Κουζίνα: Μάρμαρο ή παρκέ solid
- Υπνοδωμάτια: Παρκέ solid
- Βεράντες: Κεραμικό ή γρανιτέ πρώτης ποιότητας
- Μπάνια: Κεραμικό ή γρανιτέ πρώτης ποιότητας

Είδη υγιεινής

Πρώτης ποιότητας και εξωτερικής προέλευσης.

Ξυλουργικά

- Ιταλική κουζίνα από Cuccina & Cuccina
- Ιταλικά ερμάρια από Cuccina & Cuccina
- Έπιπλα νιπτήρων από Cuccina & Cuccina
- Μεσόθυρες ιταλικής προέλευσης
- Το καπάκι των πάγκων θα είναι τεκνογρανίτης πρώτης ποιότητας

Θύρα εισόδου

Θα είναι ασφαλείας και ιταλικής προέλευσης.

Κεντρική θέρμανση & A/C

Θα τοποθετηθεί υποδαπέδια θέρμανση και κωστά A/C με σύστημα VRV.

Ηλεκτρικά shutters σε όλα τα υπνοδωμάτια.

Σύστημα συναγερμού.

Αυτοματισμός ελέγχου της ηλεκτρολογικής εγκατάστασης.

Θα τοποθετηθεί σύστημα πυρασφάλειας.

Διακοσμητική ψευδοροφή με φωτισμό σε όλο το διαμέρισμα.

Σημειώσεις

- Όλα τα υλικά θα προμηθεύονται από συνεργάτες της εταιρείας.
- Η όλη εξωτερική εμφάνιση δεν αποδέχεται αλλαγές.



APARTMENT 01-11

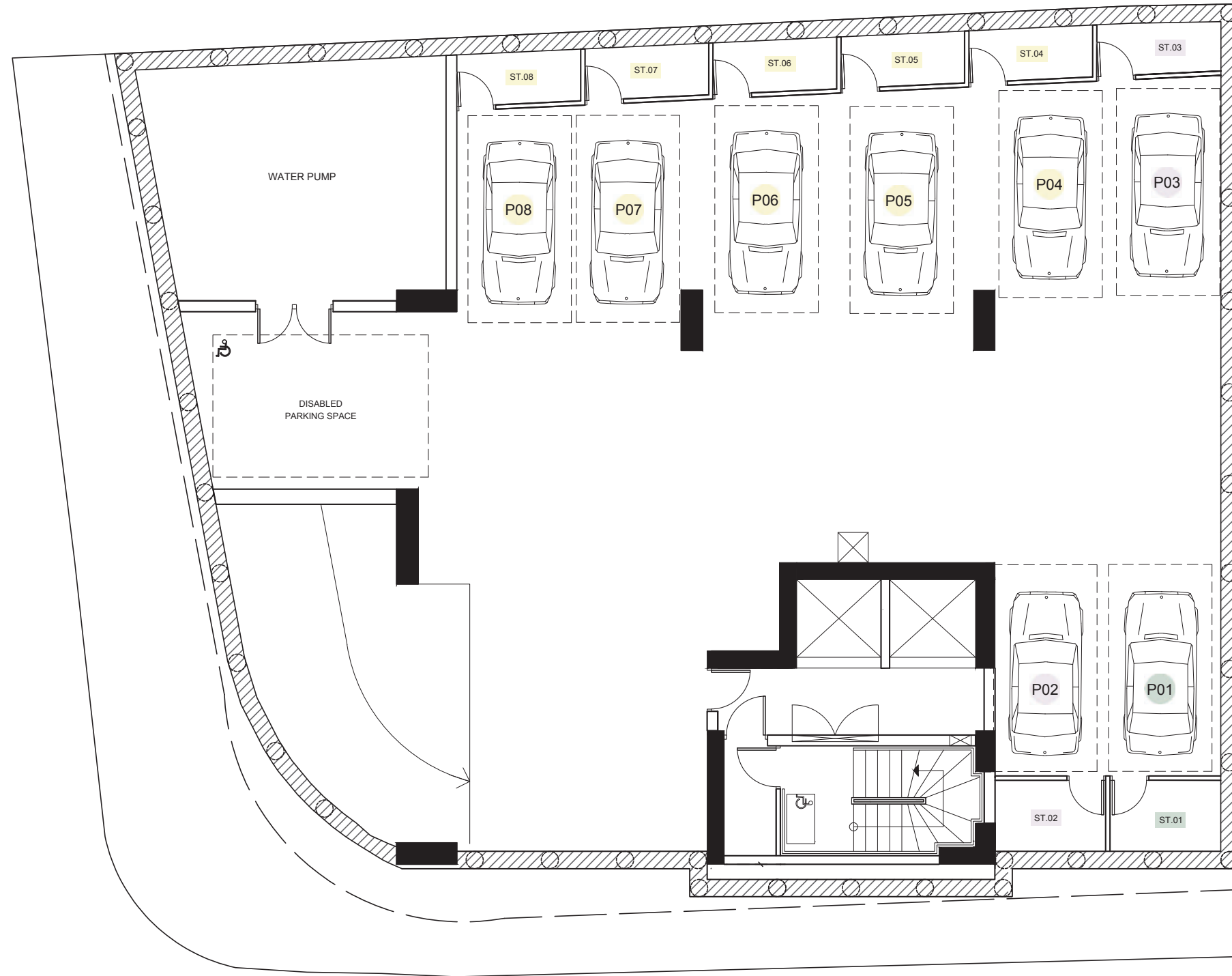
Covered area	147 m ²
Covered veranda	36.75 m ²
Storage	4 m ²
Bedrooms	3
Bathrooms	3
Parking Space	1

DUPLEX APARTMENT 12-13

Covered area	184 m ²
Veranda	86 m ²
Storage	4 m ²
Bedrooms	3
Bathrooms	3
Parking Space	1
POOL	1

SHOP

Covered area	139.5 m ²
Bathroom	1
Parking Space	1



-2 BASEMENT PLAN

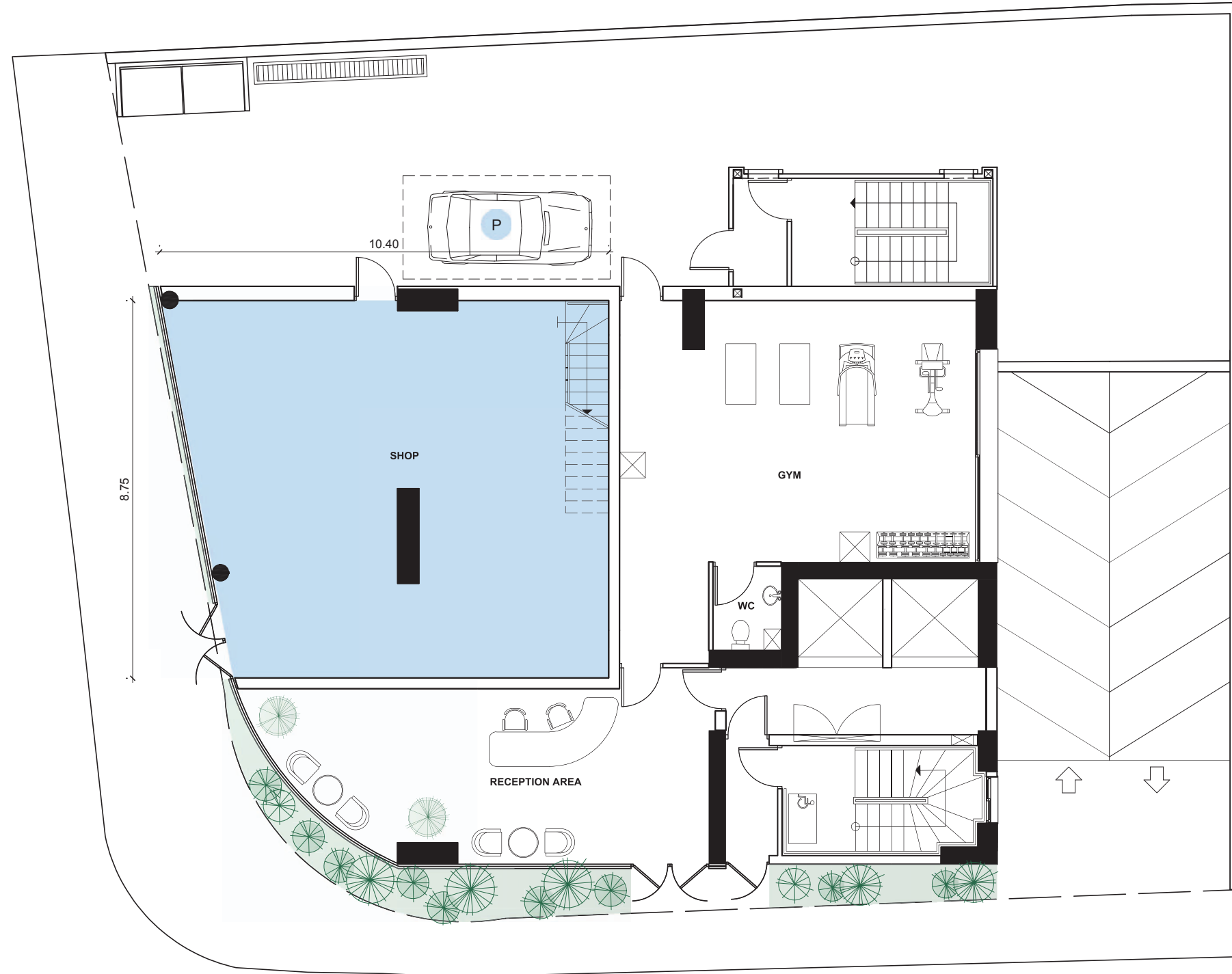
SCALE 1:100



-1 BASEMENT PLAN

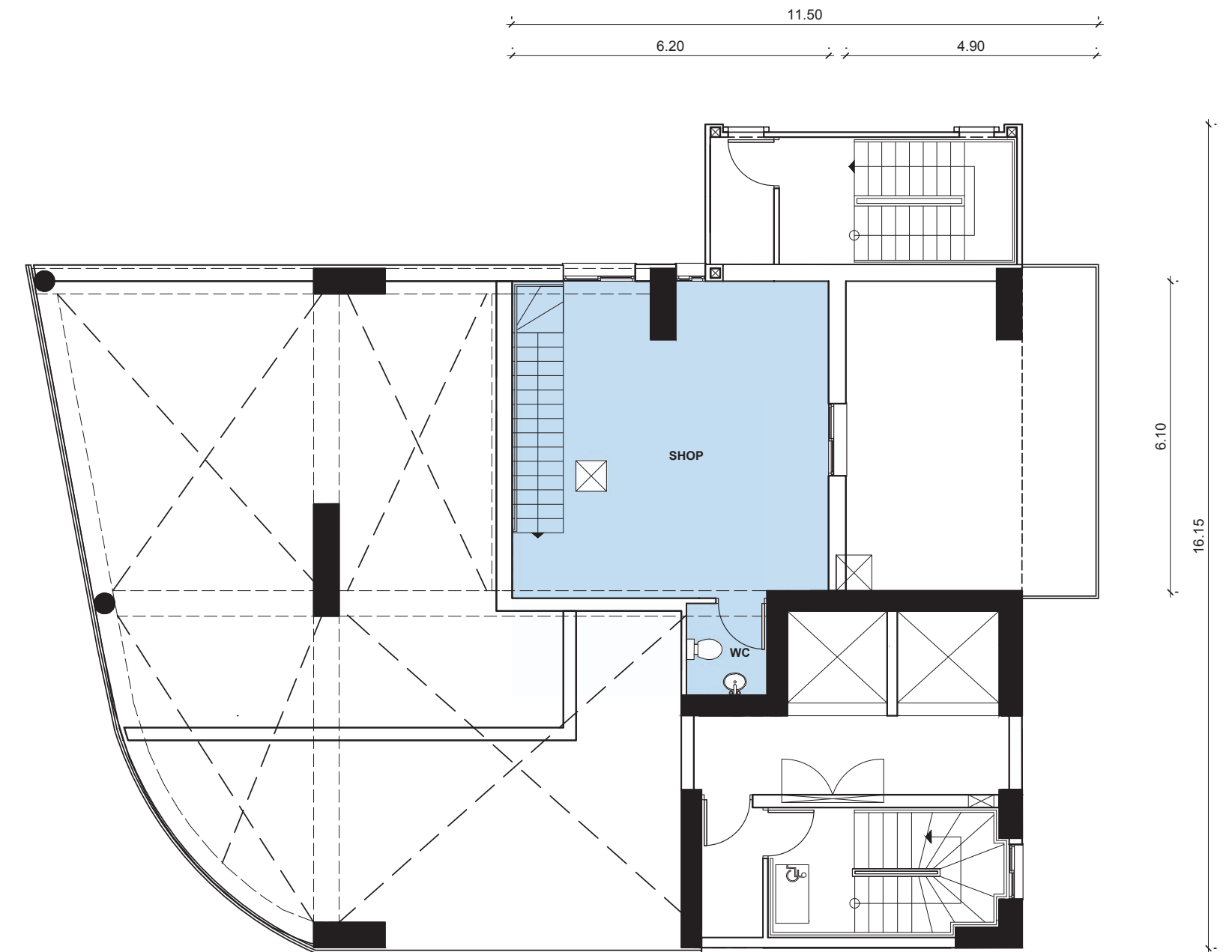
SCALE 1:100





GROUND FLOOR PLAN

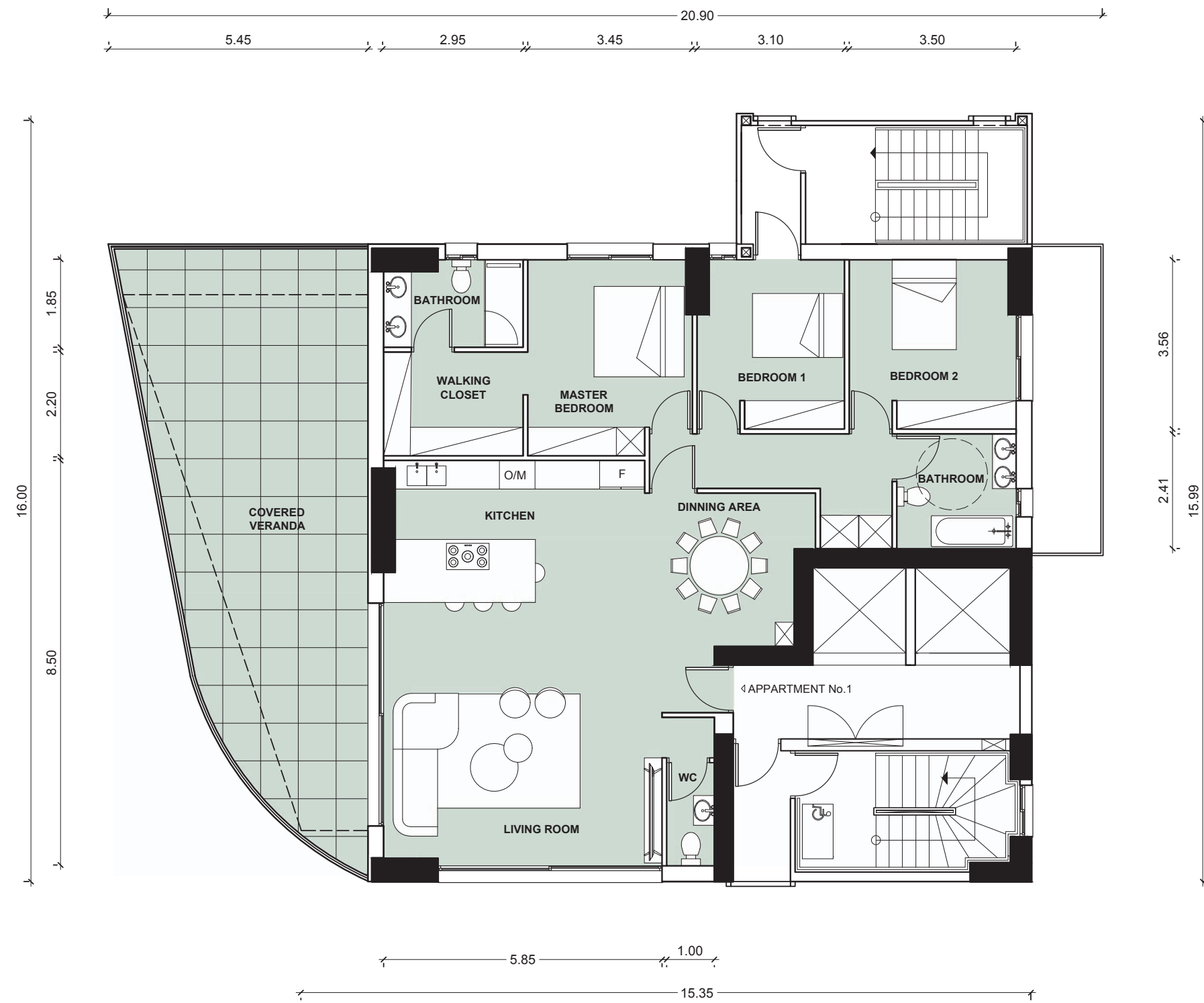
SCALE 1:100



MIDDLE FLOOR PLAN

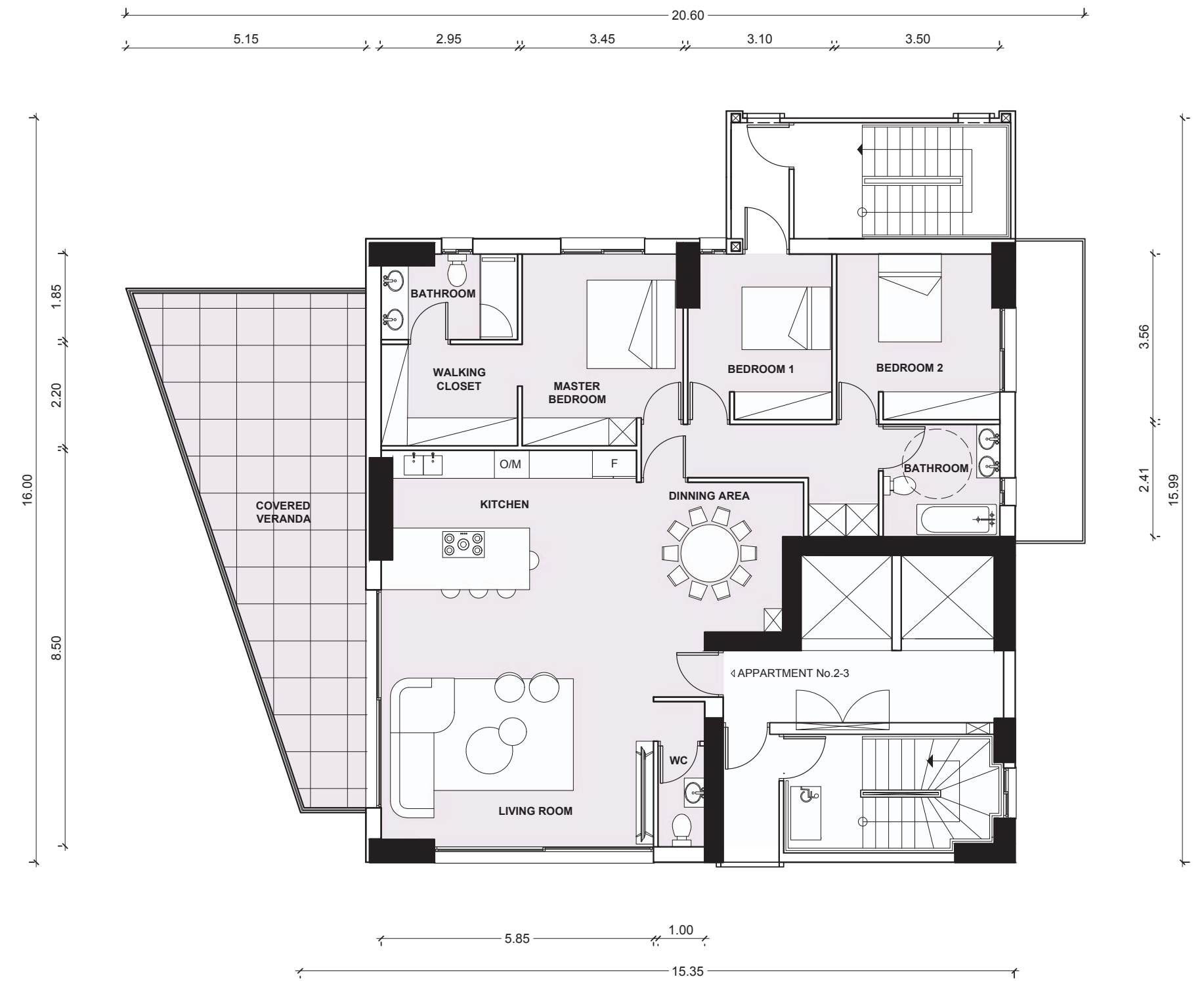
SCALE 1:100





1st FLOOR PLAN

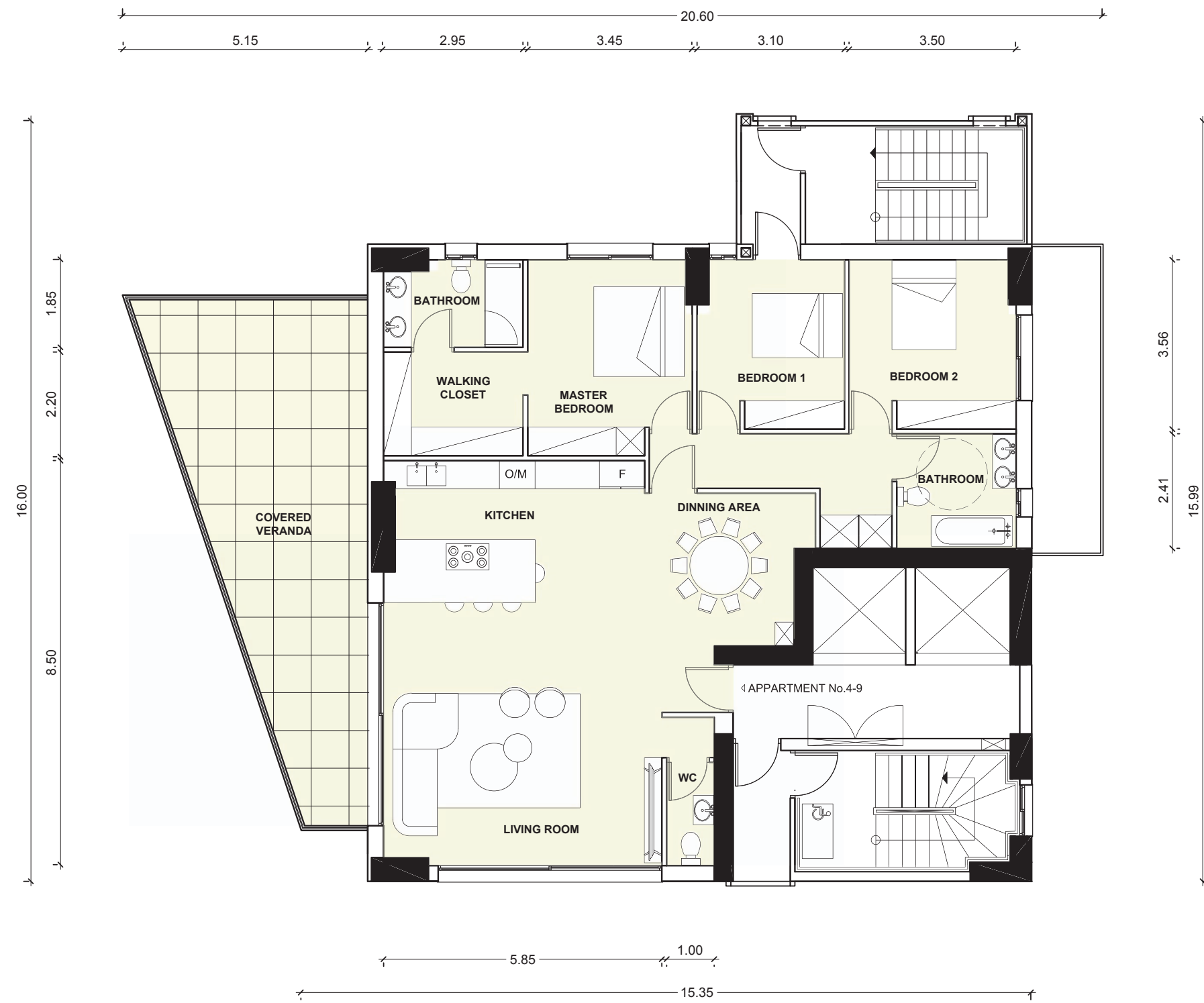
SCALE 1:100



2nd-3rd FLOOR PLAN

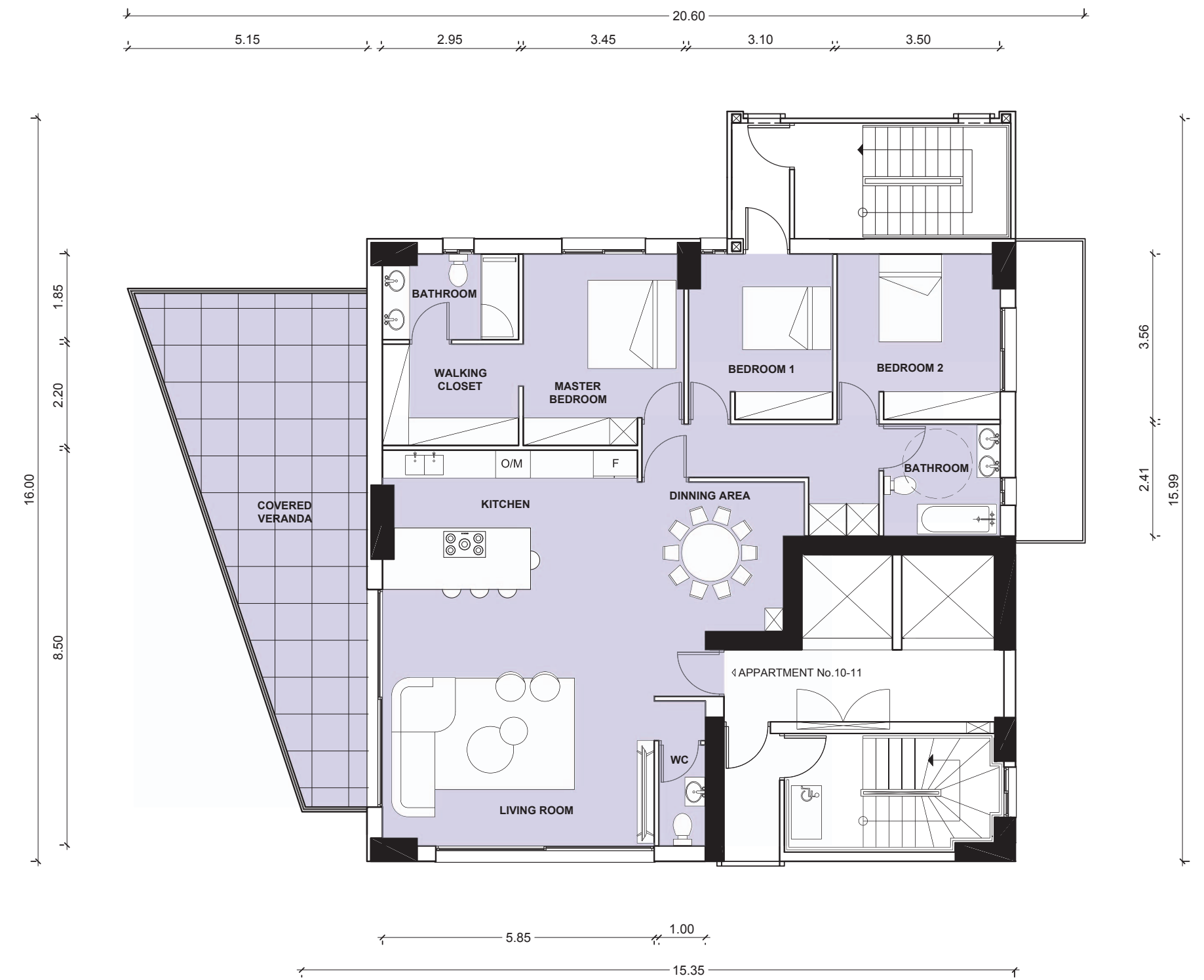
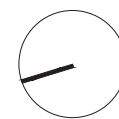
SCALE 1:100





4th-9th FLOOR PLAN

SCALE 1:100



10th-11th FLOOR PLAN

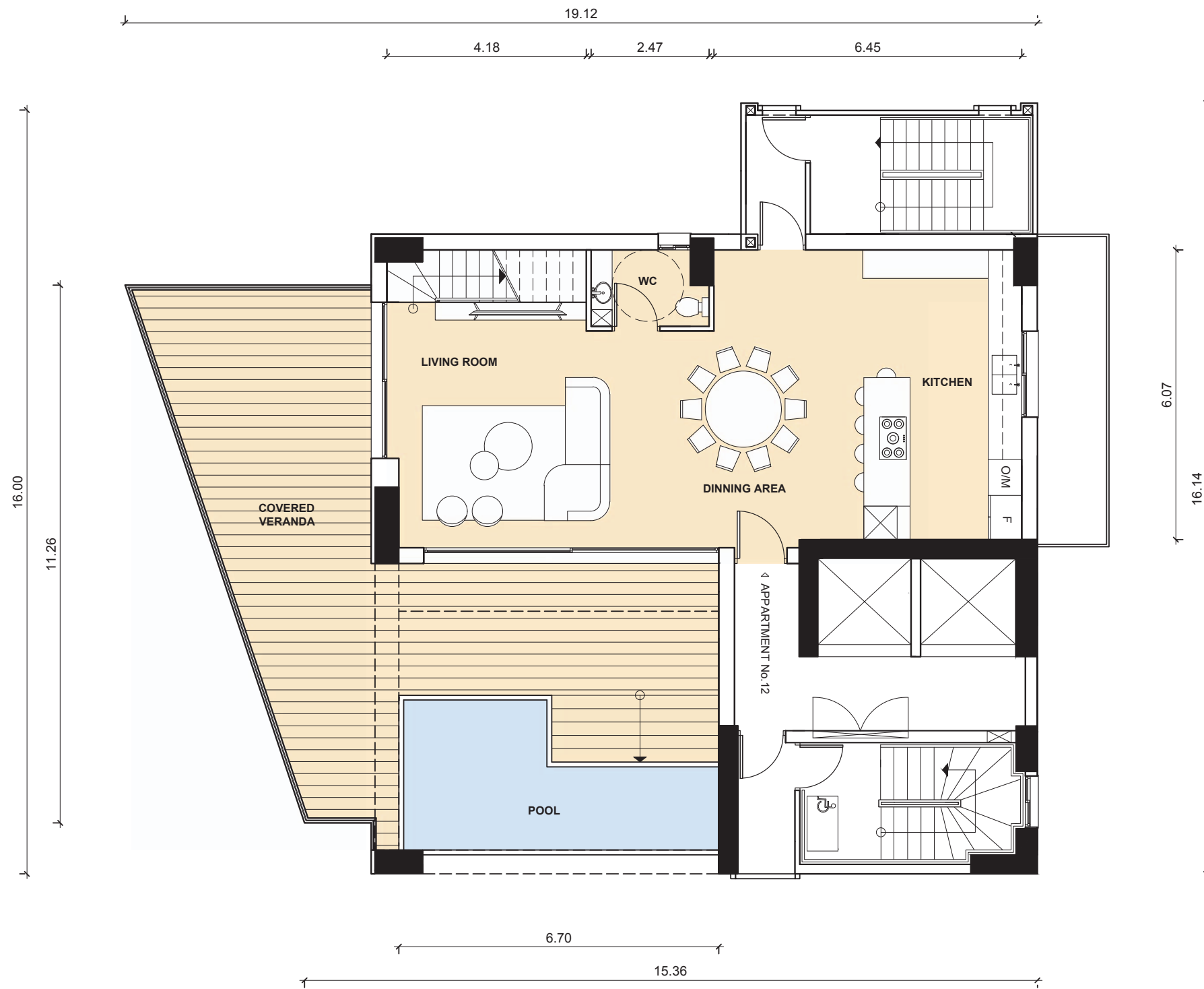
SCALE 1:100





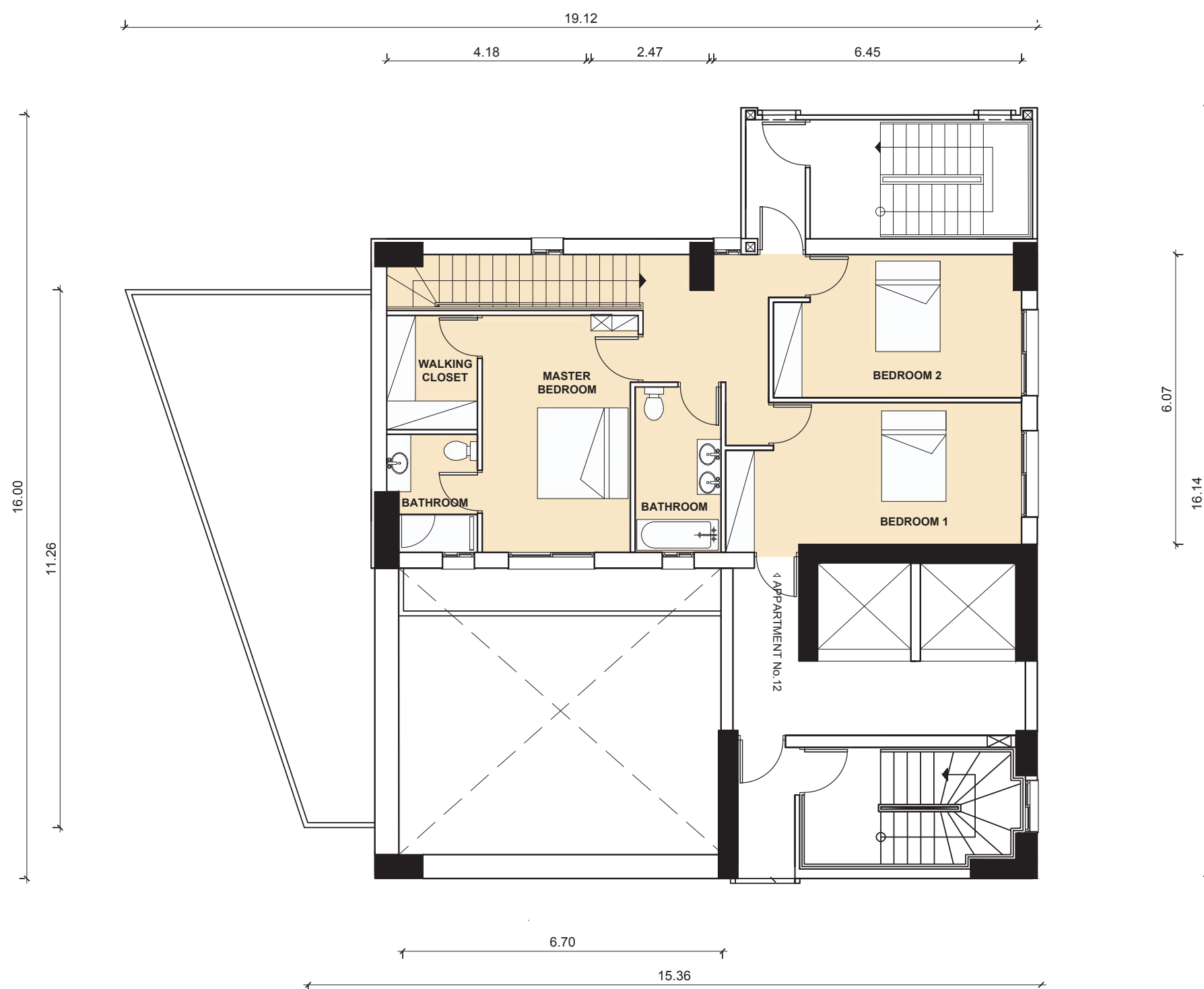
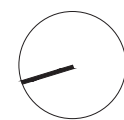






12th FLOOR PLAN

SCALE 1:100



13th FLOOR PLAN

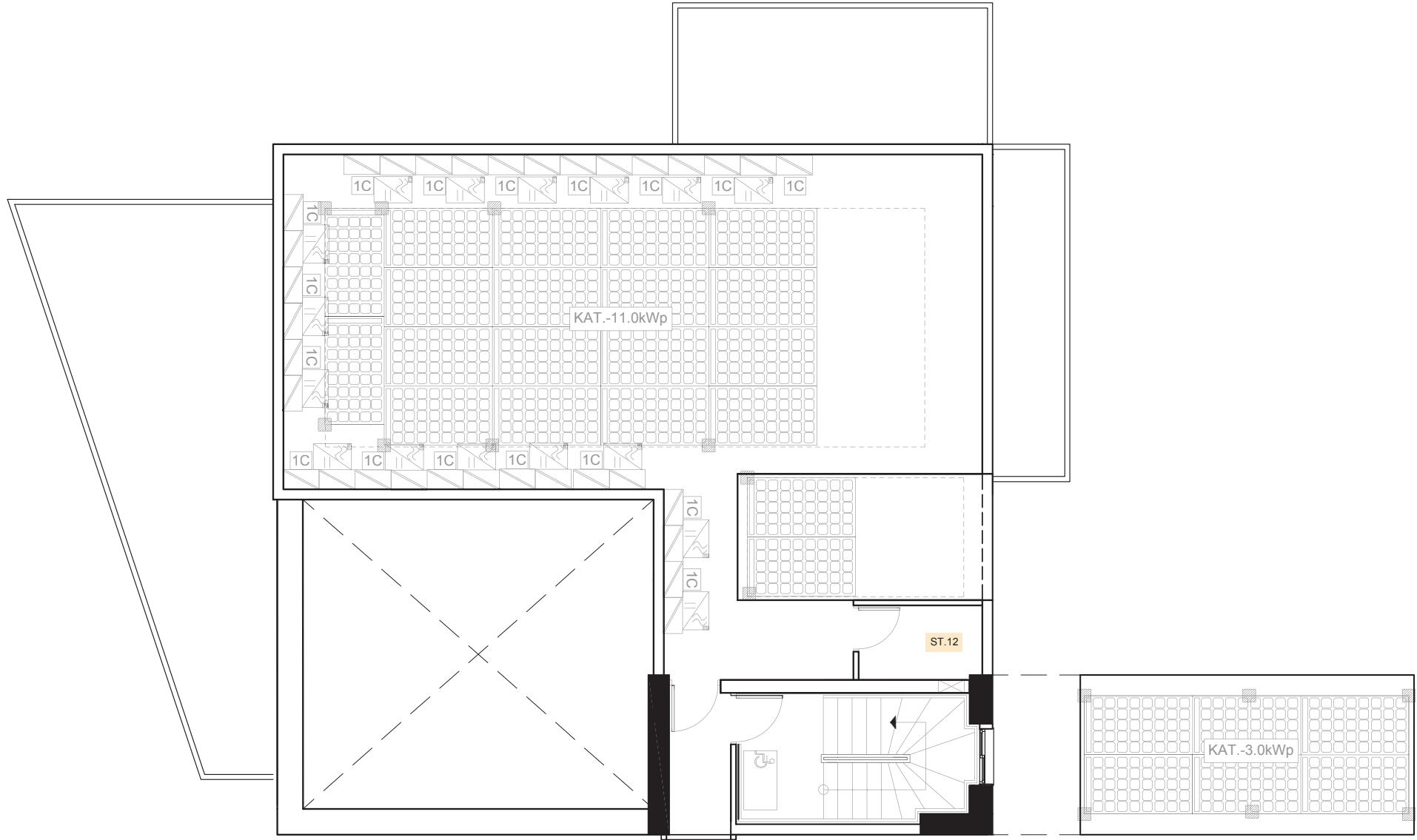
SCALE 1:100











ROOF PLAN
SCALE 1:100





Our name serves as the foremost guarantee and security for your investment!

With 35 years of creative presence in the execution of construction projects, the contracting company **Sacoco Constructions Ltd** is committed to providing its clients with the highest standards of Quality, Reliability, and Consistency.

Founded in 1989, **Sacoco Constructions Ltd** has been actively involved in land development, land subdivision, and primarily in the construction of residential homes and apartment buildings within the broader Nicosia area.

The company places particular emphasis on both the quality of its construction and its reliability, with the ultimate goal of ensuring client satisfaction and earning the trust of its distinguished clientele, accumulated over many years of dynamic presence in the industry.

Our primary objective is to design homes and apartments constructed to the highest specifications. We focus on designing properties that are synonymous with quality. As is well known, purchasing a home represents the most significant investment in a person's lifetime, and as such, we offer our clients the security they seek. With our extensive experience in the field, we assist our clients in making informed decisions regarding both the location of their plot and the design of both the exterior and interior, always tailored to meet the distinct needs of each individual client.

Το όνομα μας είναι η μεγαλύτερη εγγύηση και ασφάλεια για την επένδυσή σας!

Με την 35χρονη δημιουργική παρουσία μας στην εκτέλεση οικοδομικών εργασιών, η εργοληπτική εταιρεία **Sacoco Constructions Ltd**, έχει στόχο να προσφέρει στον πελάτη την Υψηλή Ποιότητα, την Αξιοπιστία και τη Συνέπεια.

Η εταιρεία **Sacoco Constructions Ltd** ιδρύθηκε το 1989 και ασχολήθηκε με την ανάπτυξη γης, διαχωρισμών οικοπέδων αλλά κυρίως με την ανέγερση κατοικιών και πολυκατοικιών, στην ευρύτερη περιοχή της Λευκωσίας.

Η εταιρεία δίδει ιδιαίτερη έμφαση στην ποιότητα κατασκευής αλλά και στην αξιοπιστία της, με τελικό στόχο την ικανοποίηση αλλά και την εμπιστοσύνη που κέρδισε από τους εκλεκτούς της πελάτες στα τόσα χρόνια της δυναμικής της παρουσίας στο χώρο.

Πρωταρχικός μας στόχος είναι να σχεδιάζουμε σπίτια και διαμερίσματα τα οποία είναι κατασκευασμένα με τις υψηλότερες προδιαγραφές. Σχεδιάζουμε σπίτια και διαμερίσματα βασισμένα στην ποιότητα. Όπως όλοι γνωρίζουμε η αγορά σπιτιού είναι η μεγαλύτερη αγορά του ανθρώπου στη διάρκεια ζωής του, έτσι προσφέρουμε στους πελάτες μας την ασφάλεια που ζητούν. Με την πολύχρονη πείρα μας στο χώρο βοηθούμε τον πελάτη μας να αποφασίσει για την τοποθεσία του οικοπέδου όσο και για τη διαμόρφωση του εξωτερικού και εσωτερικού σχεδιασμού βασισμένοι πάντα στη διαφορετικότητα των αναγκών του κάθε πελάτη.



CONTACT INFORMATION

Elia Papakyriakou
40,2415,Egkomi,Nicosia,Ofc 301
T.: +357 22760202
www.sacoco.com.cy
sacoco@cytanet.com.cy

